

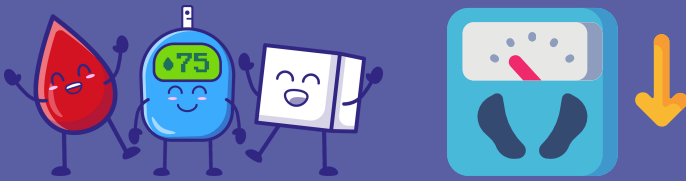
Weight Loss Agents: What to Know

WHAT ARE GLP-1 RECEPTOR AGONISTS?

Glucagon-like peptide-1 agonists are a class of medications utilized in the treatment of type 2 diabetes and obesity.

How do they work?

They help lower blood sugar and promote weight loss.



INJECTABLE GLP-1 AGENTS

FDA-approved for obesity	Off-label use for obesity
<ul style="list-style-type: none"> Semaglutide (Wegovy[®]) Liraglutide (Saxenda[®]) Tirzepatide (Zepbound[™]) 	<ul style="list-style-type: none"> Semaglutide (Ozempic[®]) Tirzepatide (Mounjaro[®]) Liraglutide (Victoza[®])



QUALIFICATION CRITERIA

STANDARD

People with obesity:

- Defined as a BMI of 30 or higher



ALTERNATIVE

A BMI of 27 or higher AND a weight-related health condition

- High cholesterol
- Type 2 diabetes
- High blood pressure



EFFECTS OF WEIGHT LOSS AGENTS BY AGE GROUP

Teens (12-18 years) treated with Wegovy were more likely to fall below the obesity threshold than those in the placebo group. However, the incidence of gastrointestinal effects was higher in this group



Adults (19-59 years) experienced similar gastrointestinal side effects as the teen group



Safety and efficacy was not studied for those 60 years and older



For more info about the clinical trial, click the link below:
<https://www.nejm.org/doi/full/10.1056/NEJMoa2208601>

RISK OF USE

Patients taking GLP-1 agonists have a higher incidence of:

Stomach paralysis (gastroparesis)

- The stomach is unable to empty food normally resulting in stomach ulcers, bleeding, bowel obstruction, and/or perforation.



Pancreatitis

- An inflammation of the pancreas that can range from mild discomfort to a **severe, life threatening illness including kidney failure.**



Biliary disease

- This refers to diseases affecting the bile duct, gallbladder, and structures involved in the production of bile. This can lead to liver failure in severe cases.

Muscle atrophy

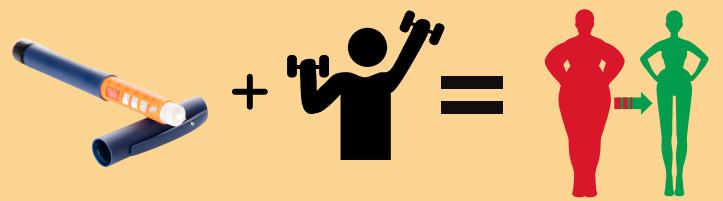
- Also known as muscle deterioration. This is characterized by a weakness of the muscles that controls movements



NEGATIVE IMPACTS OF SHORT-TERM USE

- Appetite will return
- Weight regain
- Muscle deterioration
- Blood sugar increases

POSITIVE IMPACT OF EXERCISE

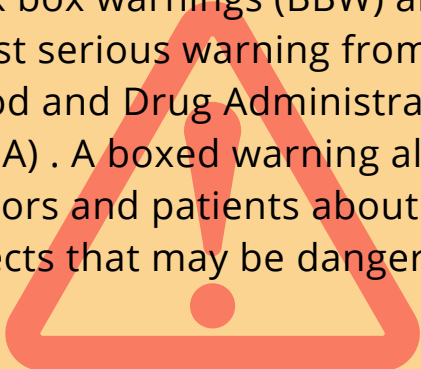


For more info about the use of GLP-1 and exercise, click on the link below:
<https://cardiab.biomedcentral.com/articles/10.1186/s12933-023-01765-z>

BLACK BOX WARNING:

Black box warnings (BBW) are the most serious warning from the Food and Drug Administration (FDA). A boxed warning alerts doctors and patients about drug effects that may be dangerous.

GLP-1 agonists have a boxed warning about possible risk of thyroid c-cell tumors.



CONTRAINDICATIONS

Patients should not use these agents if they have the following:

- History of pancreatitis
- Are currently pregnant or plan to become pregnant
- Personal or family history of multiple endocrine neoplasia or medullary thyroid cancer



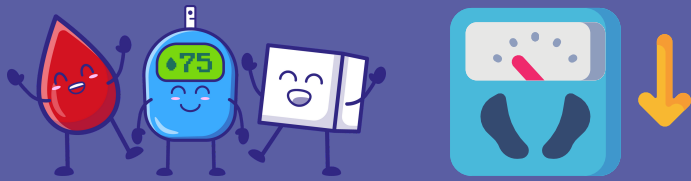
Agentes para bajar de peso: Lo que debes saber

QUÉ SON LOS AGONISTAS DEL RECEPTOR GLP-1?

Son una clase de medicamentos utilizados en el tratamiento de la diabetes tipo 2 y obesidad.

Cómo funcionan?

Ayudan a reducir el azúcar en la sangre y promueven la pérdida de peso.



AGENTES INYECTABLES GLP-1

FDA-approved for obesity	Off-label use for obesity
<ul style="list-style-type: none"> Semaglutide (Wegovy[®]) Liraglutide (Saxenda[®]) Tirzepatide (Zepbound[™]) 	<ul style="list-style-type: none"> Semaglutide (Ozempic[®]) Tirzepatide (Mounjaro[®]) Liraglutide (Victoza[®])



CRITERIOS DE CALIFICACION

ESTÁNDAR

- Personas con obesidad:
- Con un IMC mayor o igual a 30.



ALTERNATIVO

- Personas con IMC de 27 o más y con una condición relacionada con el peso como:
- Colesterol elevado
 - Diabetes tipo 2
 - Presión arterial elevada



EFFECTOS DE LOS AGENTES PARA BAJAR DE PESO POR GRUPO DE EDAD

Adolescentes (12 -18 años) tratados con Wegovy, tienen mas probabilidades de bajar su IMC que los del grupo placebo. Sin embargo la incidencia de efectos gastrointestinales fue mayor en este grupo.



Adultos (19 - 59 años) experimentaron efectos secundarios gastrointestinales similares a los del grupo de adolescentes.



La seguridad y eficiencia de estos medicamentos no se estudiaron en personas de 60 años o más.



Para obtener más información sobre ensayos clínicos, haz click en el siguiente enlace:
<https://www.nejm.org/doi/full/10.1056/NEJMoa2208601>

RIESGOS DE USO

Los pacientes que toman agonistas de GLP-1 tienen una mayor incidencia de:

Parálisis del estómagos (gastroparesis)

- El estomago no puede vaciar los alimentos normalmente, lo que provoca úlceras estomacales, sangrado, obstrucción o perforación intestinal



Pancreatitis

- Una inflamación en el páncreas que puede variar desde una simple molestia hasta poner en riesgo la vida, incluyendo insuficiencia renal.



Enfermedad Biliar

- Enfermedades que afectan los conductos biliares, la vesicula biliar y las estructuras involucradas en la produccion de bilis. Esto puede provocar insuficiencia hepatica en casos graves.



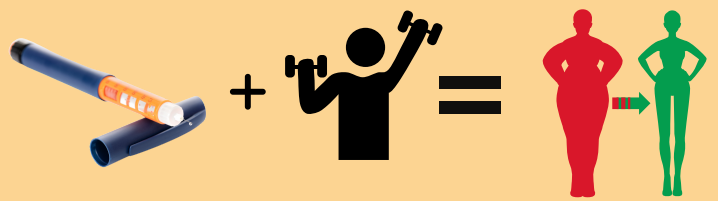
Atrofia muscular

- Deterioro muscular, caracterizado por sufrir debilidad de los músculos que controlan los movimientos .

IMPACTOS NEGATIVOS DEL USO A CORTO PLAZO

- Recuperación del apetito
- Recuperación del peso
- Deterioro muscular
- Aumento de niveles de azúcar en la sangre

IMPACTO POSITIVO DEL EJERCICIO

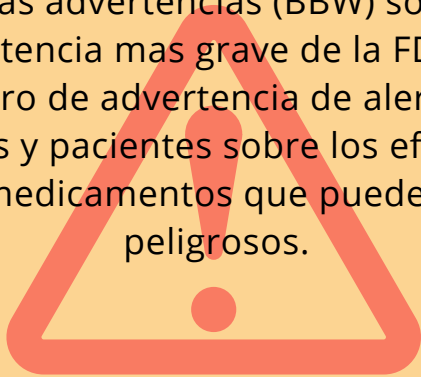


Para mas información sobre el uso del GLP-1 y ejercicio, haz click en el siguiente enlace:
<https://cardiab.biomedcentral.com/articles/10.1186/s12933-023-01765-z>

ADVERTENCIA DEL RECUADRO NEGRO: (BBW POR SUS SIGLAS EN INGLÉS)

Estas advertencias (BBW) son la advertencia mas grave de la FDA. Un recuadro de advertencia de alerta a los médicos y pacientes sobre los efectos de los medicamentos que pueden ser peligrosos.

Los Agonistas GLP-1 tienen un recuadro de advertencia sobre el posible riesgo de tumores de las celulas C de la tiroides.



CONTRAINDICACIONES

Los pacientes no deben usar estos agentes si tienen alguno de las siguientes condiciones:

- Antecedentes de pancreatitis
- Se esta embarazada o en planes de embarazarse
- Antecedentes personales o familiares de neoplasia endócrina multiple o cáncer medular de tiroides.

